

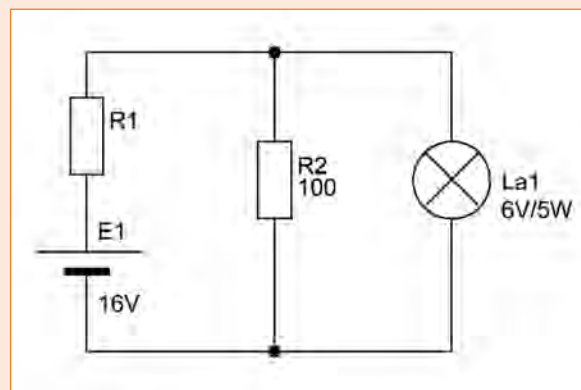
# Elettro

## RISPONDI & VINCI!

### FACILE

Dato il circuito di figura, determinare il corretto valore per la resistenza R1.

Se rispondi correttamente potrai vincere il righello in alluminio con calcolatrice a 8 cifre e doppia alimentazione.

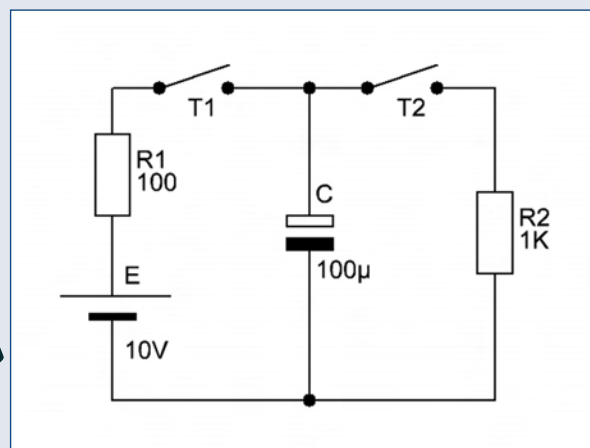


### DIFFICILE

Il condensatore inserito nel circuito in figura è inizialmente scarico. All'istante  $t=0$  viene chiuso l'interruttore T1 e, dopo 1ms, viene chiuso anche T2. Determinare il valore della tensione sul condensatore alla chiusura di T2 e il valore a regime.



Per i più bravi in palio l'esclusiva felpa pile di Fare Elettronica.

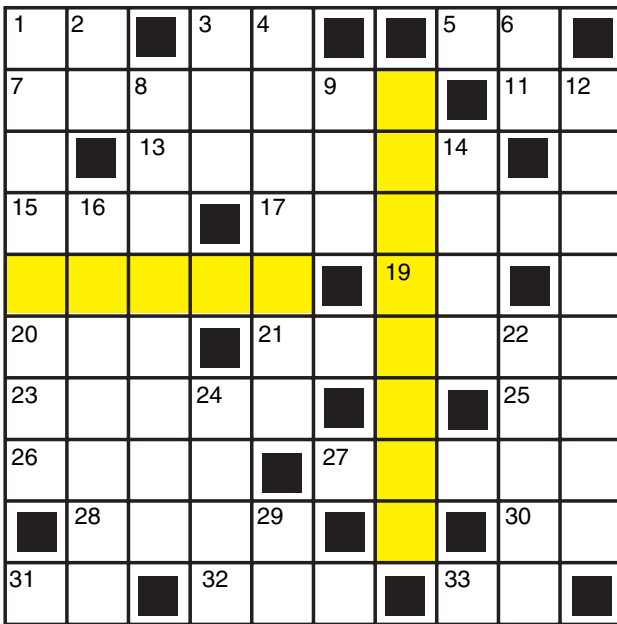


# Quiz

Spazio in collaborazione con



## ELETTRO CRUCIVERBA



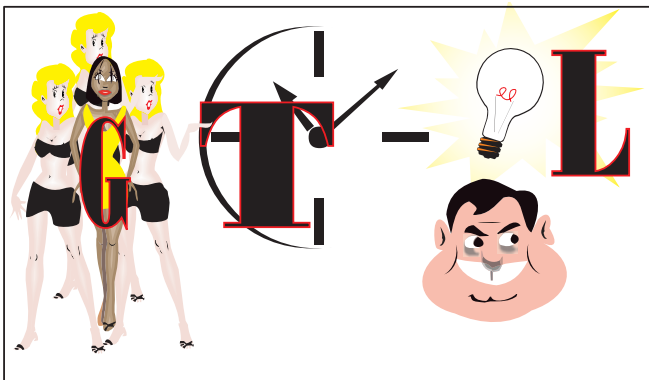
A schema completato scoprite la frase: (5,8)

### ORIZZONTALI

1. Cagliari (sigla)
3. Evento all'inizio
5. Si usa nel dubbio
7. Scomuniche papali contro eretici
11. In mezzo all'atto
13. Dea romana madre di Apollo e Venere
15. Associazione Bancaria Italiana (sigla)
17. Ciclone tropicale
19. Indica dentro
20. Istituto Nazionale delle Assicurazioni (sigla)
21. Malattia nasale che può essere allergica
23. Parecchie, molte
25. Enna (sigla)
26. Forma della creatività umana
27. Momento di fiacca negli affari
28. Cittadina in provincia di Ancona, patria di Pergolesi
30. Consonanti in lena
31. Il maggior fiume italiano
32. Ascendenti, antenati
33. Indica provenienza

## ELETTRO REBUS

FRASE: (10,6)



### VERTICALI

1. Caratterizza un condensatore
2. Ancona (sigla)
3. Cresce in continuazione
4. Un Array di DAT
6. L'alieno di Spielberg
8. Città e vino della Spagna
9. In francese significa "a me"
12. È famoso per un suo teorema
14. Abitavano un'antica regione greca
16. Un sistema di numerazione
22. Nikola, inventore croato che ha dato il nome all'unità di misura dell'induzione magnetica
24. Nervosa, tirata
29. Precede V nella numerazione latina

## ELETTROON

