

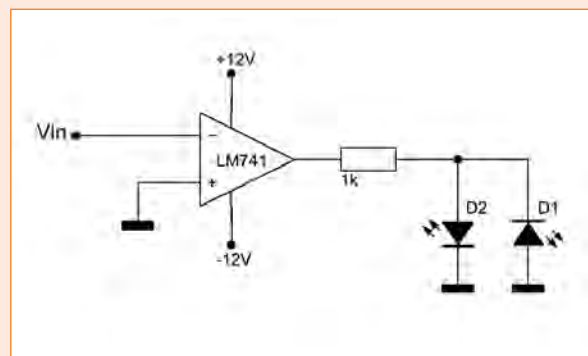
Elettro

RISPONDI & VINCI!

FACILE

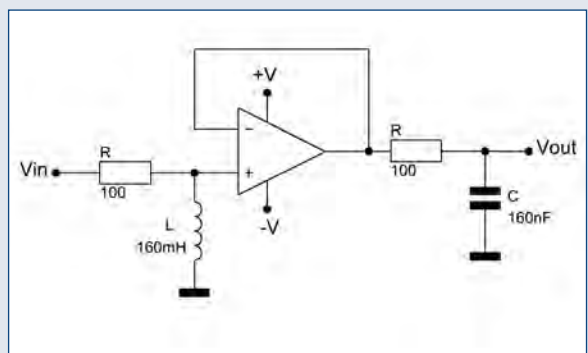
Il circuito in figura consente di monitorare la polarità della tensione di ingresso V_{in} . Determinare quale dei due LED è acceso quando V_{in} è positiva e quali modifiche si dovranno apportare per monitorare se V_{in} è maggiore o minore di 5Volt.

Se rispondi correttamente potrai vincere il righello in alluminio con calcolatrice a 8 cifre e doppia alimentazione.



DIFFICILE

Il circuito di figura costituisce un filtro passa-banda realizzato con un passa-alto ed un passa-basso passivi in cascata e disaccoppiati mediante inverter non invertente. Nell'ipotesi che l'operazionale sia ideale, quali sono i limiti di banda dell'intero sistema?



**Per i più bravi
in palio l'esclusiva felpa pile di Fare Elettronica.**

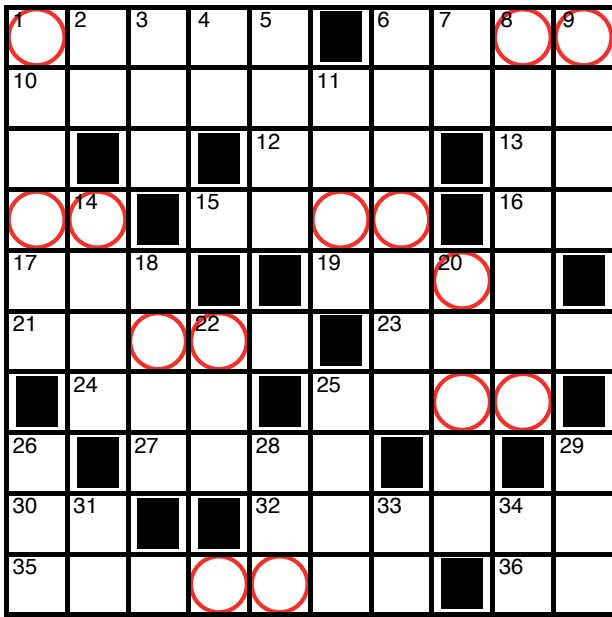
Le risposte ai quiz "Facile" e "Difficile" vanno inviate esclusivamente compilando il modulo su www.farelettronica.com/eq specificando la parola chiave "Tesla". Le risposte ed i vincitori (previa autorizzazione) sono pubblicati alla pagina www.farelettronica.com/eq a partire dal 15 del mese successivo alla pubblicazione sulla rivista. A tutti i partecipanti verrà assegnato un **buono sconto del 10%** (validità 3 mesi dalla data di assegnazione) utilizzabile per un prossimo acquisto su www.ieshop.it

Quiz

Spazio in collaborazione con



ELETTRO CRUCIVERBA



Le lettere nelle caselle cerchiare formeranno una frase relativa all'elettronica

ORIZZONTALI

1. Via principale di una città
6. Grande e piccolo a bridge
10. Colora il cielo dopo la pioggia
12. Spinto alla francese
13. Articolo maschile
15. Compito in classe di italiano
16. Modena (sigla)
17. Un'incognita matematica
19. Pianta acquatica
21. Scrisse "Il padrone delle ferriere"
23. Asciugamano da spiaggia
24. Dea greca dell'aurora
25. Jacques che fu attore-regista francese
27. Si moltiplica per l'altezza
30. Chi vi parla
32. A volte, ogni tanto
35. Il nome di Casanova
36. Sì al contrario

VERTICALI

1. Mare molto salato
2. Quasi ora
3. Casa discografica (sigla)
4. Sondrio (sigla)
5. Strumento musicale a fiato
6. Scorrettezza, disonestà
7. Articolo femminile plurale
8. Bestie
9. Diga nel porto
11. Affezione bronchiale
14. Starnazzano nel cortile
18. Tipo raffinato che sfoggia eleganza
20. Lo zampillo della fontana
22. Pesa in fondo
25. Squadra, gruppo
26. Personaggio importante, di peso
28. Resto, rimango
29. Uno è l'ossigeno
31. In fin di noi
33. Precede scolaro
34. Prefisso che ripete

ELETTRO REBUS

FRASE: (8,1,5)



ELETTROON

